

確實掌握遊戲狀況

2017年，電玩主機線上遊戲玩家將達到1億6,500萬人。在您加入他們的行列之前，請務必先確保自己和自己的帳號安全。

現實是無情的

遊戲很容易讓人迷失在虛擬與現實之間。



Xbox One 的 Kinect 2.0 功能可透過長相和體型來辨識玩家，而且能夠錄音，並隨時保持開啟狀態，即使遊戲主機並未開機。



PlayStation 4 的擴增實境應用程式可掃描您的房間並帶入遊戲當中。

不只是遊戲

將電玩主機連上網路，意味著分享各種不同的帳號資訊，包括聯絡資訊與信用卡卡號。電玩主機可讓您連上：



音樂
Last.fm



視訊
Netflix、Amazon Instant Video、HBO Go、YouTube



社群網路
Facebook、Twitter、Skype



全球網路
Internet Explorer、ESPN

挖掘資料

歹徒就是想要您的資訊，即使是遊戲資訊。

7,000 萬

2011 年 Sony PlayStation 外洩的帳號數量

2 億 2,500 萬美元

2011 年失竊的線上遊戲虛擬寶物

2.3 萬

Club Nintendo 服務 2013 年 7 月未經授權的登入次數

4 百萬

2013 年 7 月 Konami ID 入口網站試圖未經授權登入次數

完美誘餌

搜尋電玩主機相關資訊可能誤觸惡意網站，以下是 2013 年搜尋率最高的關鍵字。

1 Wii

4,696
個惡意網站

2 PS3

1,731
個惡意網站

3 PS4

1,492
個惡意網站

4 XBOX 360

435
個惡意網站

5 WiiU

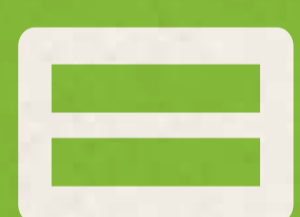
149
個惡意網站

6 XBOX ONE

38
個惡意網站

掌握完整狀況

您所分享的資料或許比您認為的還要多，以下是最常被分享的資訊：



使用者名稱



姓名



地址



電子郵件



付款方式



所在地理位置



生物辨識資訊



虛擬替身

將電玩主機連上網路也有它的缺點，歹徒有機會入侵您的網路並窺探您所連接的裝置。

維護安全

管制搖桿

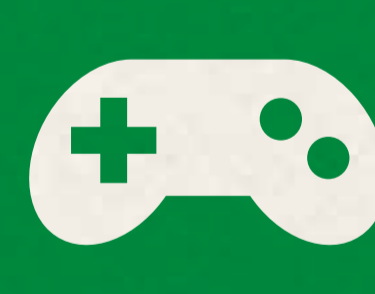
電玩主機的家長監護功能可限制存取的內容、聯絡對象以及網際網路。大多數的主機都提供下列管制功能：



遊戲類型



電影和電視節目



主機使用



存取網際網路



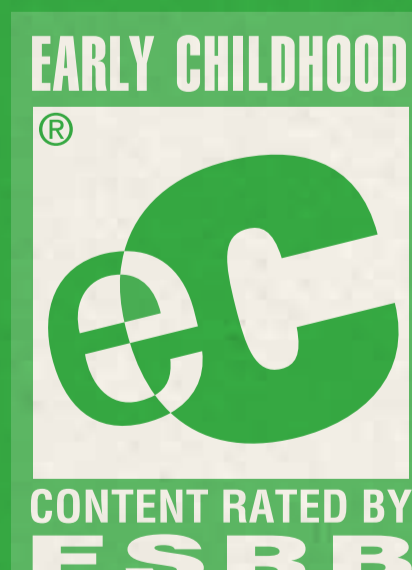
資料與個人檔案管理



線上互動

字母和數字

遊戲分級能協助您判斷某個遊戲是否適合您或您的家人。



適合小朋友



適合所有年齡



適合10歲(含)以上



適合13歲(含)以上



適合17歲(含)以上



適合18歲(含)以上



適合3歲(含)以上



適合7歲(含)以上



適合12歲(含)以上



適合16歲(含)以上



適合18歲(含)以上

美國

歐洲

資料來源：rollingstone.com | nbcnews.com | xbox.com | playstation.com | nintendo.com | reuters.com | kotaku.com | softpedia.com | esrb.org | pegi.org



作者：TrendLabs 趨勢科技全球技術支援與研發中心