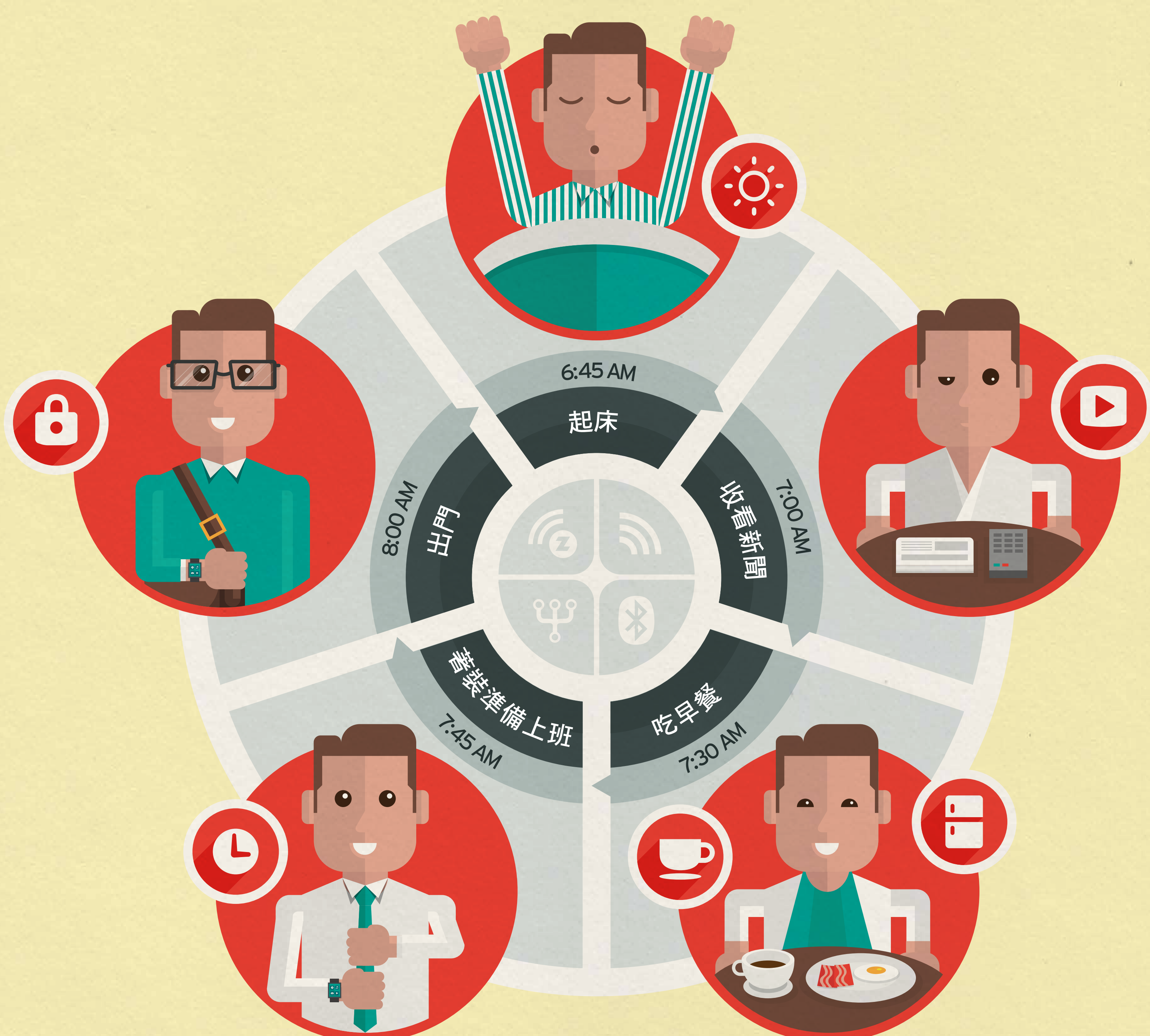


從「單純」生活轉換到「智慧」生活

拋開以往「不具備智慧」的舊式裝置，智慧型電子裝置讓您一天的開始變得更聰明。讓我們看看萬物聯網 (IoT) 如何讓生活更便利。



6:45 AM

清早起床，元氣十足！
智慧型燈泡可在設定時間開啟或關畢，甚至可偵測日照。

能源利用更有效率！

7:00 AM

從不錯過最新消息。
智慧型電視具備網際網路連線功能，可提供先進的運算與連線能力。

更多娛樂選擇！

7:30 AM

準備一頓豐盛的早餐。
智慧型冰箱可感應內部貯藏的食物並追蹤存量，還有智慧型咖啡機可讓您直接透過智慧型手機煮一杯新鮮的活力咖啡！

減少浪費，避免食物過期！

為即溶咖啡賦予全新的意義！

7:45 AM

行動更聰明，造型更有智慧。
智慧型手錶讓您在路上更方便查看電子郵件通知。

再也不只是報時！

8:00 AM

要鎖門嗎？讓 App 來幫您。
智慧型門鎖讓您鎖門不再麻煩，您可透過密碼從遠端遙控，或者利用行動裝置 App 來達成。

安全再升級！

i 2013年，無線內嵌智慧型家庭監視裝置，包括接觸與移動感應器、智慧恆溫控制、智慧型插頭等等的銷售量已突破 1,700 萬台，幾乎是 2012 年的二倍。

這是如何辦到的？



Wi-Fi：
媽，你看！無線喔！
Wi-Fi 是讓智慧型裝置彼此「對話」最普遍的無線通訊協定之一。

⚠️ 網路犯罪者可針對連線的主控台或裝置開發新的網路威脅，入侵開放的 Wi-Fi 網路。



藍牙：
建立近距離關係
此無線通訊協定會先要求使用者驗證才能建立連線。

⚠️ 連線距離限制在 50 公尺內。



Z-Wave 家庭控制系統：
居家安全更簡單
提供一種簡單又可靠的無線方式遙控家中的燈具和電器。

⚠️ 最近出現了一種可發掘 Z-Wave 漏洞的工具。



智慧型集線器：
集合各種智慧科技
提供各裝置之間更複雜的操控和協調。

⚠️ 某些產品可能充斥著許多漏洞，導致裝置容易遭到遠端攻擊。

享受智慧生活的關鍵就在於掌握這些新式裝置的功能和限制。詳閱有關這些裝置的評論和潛在安全問題，以確保您的裝置發揮應有的智慧。

資料來源：smarthings.com | www.z-wave.com | marketwatch.com



作者：TrendLabs
趨勢科技全球技術支援與研發中心